

Technisches Datenblatt

Artikel Nr. 9920

Agarose Standard, für Routine-Anwendungen in der Elektrophorese

Für Laboreinsatz geeignet.

Parameter	Wert
Aussehen	feines, homogenes Pulver
Farbe	weiß
Gelstärke 1 % (g/cm ²)	≥ 1000
Gelstärke 1,5 % (g/cm ²)	≥ 2000
Klarheit 1,5 % (NTU)	≤ 4
Geliertemperatur 1,5 % (°C)	36 ± 1,5
Schmelztemperatur 1,5 % (°C)	88 ± 1,5
EEO	0,14-0,16
Asche	≤ 0,45 %
Feuchtigkeit	≤ 10 %
Sulfat	≤ 0,15 %
DNase/RNase Aktivität	keine detektiert

Eigenschaften

- ✓ Zum effizienten Auftrennen von Nukleinsäure-Fragmenten von 250 bp bis 23 kbp
- ✓ Kann in Konzentrationen von 0,75 bis 2 % eingesetzt werden
- ✓ Sehr gute Löslichkeit und schnelles Gelieren
- ✓ Exzellente Transparenz und geringer Hintergrund ergeben klare und definierte Banden

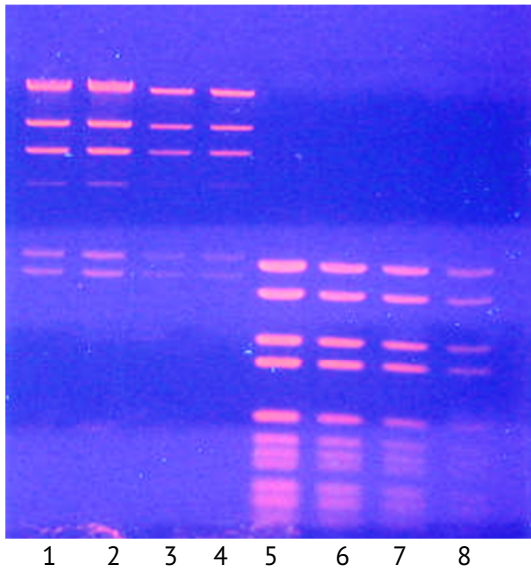
Technisches Datenblatt

Artikel Nr. 9920

Agarose Standard, für Routine-Anwendungen in der Elektrophorese

Für Laboreinsatz geeignet.

Funktionaler Test



1 % Agarose-Gel in 1X TAE Puffer

Spuren 1-4: Lambda DNA. HindIII (0,12- 23,1 kbp)

Spuren 5-8: pBR328DNA. BglII + pBR328 DNA. HindI (0,15 -2,1 kbp)